

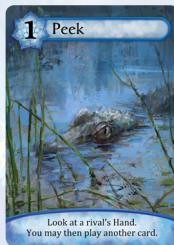


## Transmigrar

Toma cualquier carta de tu Vida Futura y ponla en tu Mano.

## Vistazo

Mira la Mano de un Rival.  
Luego puedes jugar otra carta.



## Sueños Robados

Mueve la carta superior de la Vida Futura de un rival a tu Vida Futura.

## Negación

Arruina una carta de tu Mano. Juega una copia de la habilidad de esa carta.



## Robo

Toma la Obra expuesta de un rival y ponla en tu Mano.

## Un Día Más

Roba una carta de la Fuente.  
Luego puedes jugar otra carta.

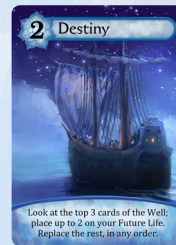


## Recuperar

Toma una de las 3 Ruinas superiores y ponla en tu Mano.

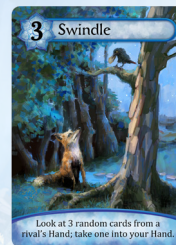
## Longevidad

Coloca 2 cartas de la Fuente en el Mazo de cualquier jugador.



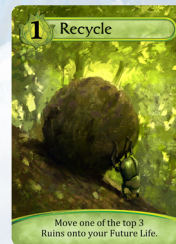
## Destino

Mira las 3 cartas superiores de la Fuente; coloca hasta 2 en tu Vida Futura. Devuelve las demás en cualquier orden.



## Engaño

Mira 3 cartas al azar de la Mano de un rival; coloca una y ponla en tu Mano.



## Reciclar

Mueve una de las 3 Ruinas superiores a tu Vida Futura.



## Sembrar

Roba 2 cartas de la Fuente, luego coloca 2 cartas de tu Mano en tu Vida Futura.



### Viaje

Roba 3 cartas de la Fuente.  
Luego puedes jugar otra carta.



### Jubileo

Mueve hasta 2 cartas  
de tu Mano a tus Obras.



### Pánico

Arruina la carta superior  
del Mazo de cualquier jugador.  
Luego puedes jugar otra carta.



### Mermar

Elige un jugador. Este debe  
arruinar una carta de su Mano.



### Crisis

Elige un rival. Este debe  
arruinar una de sus Obras.



### Ruleta

Arruina hasta 2 cartas de tu Mano.  
Puedes robar hasta ese mismo número  
de cartas más una de la Fuente.



### Corazón del Infierno

Arruina las 2 cartas superiores  
de la Vida Futura de un Rival.



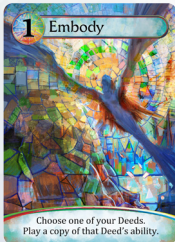
### Venganza

Arruina la Obra expuesta de un Rival



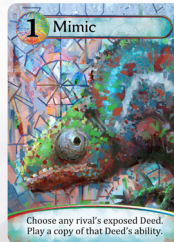
### Desprecio

Arruina 2 cartas al azar  
de la Mano de un Rival.



### Encarnar

Elige una de tus Obras. Juega una  
copia de la habilidad de esa Obra.



### Mimetizar

Elige un rival. Juega una copia  
de la habilidad de su Obra expuesta.

